

OBJEKT: NEUBAU MFH OBRECHTSTRASSE 17, PARZELLE 1957, 4132 MUTTENZ  
BAUHERR: FORMBAU AG, BRUNNMATTWEG 2, 4410 LIESTAL

MST: 1:200  
GEZ: AC

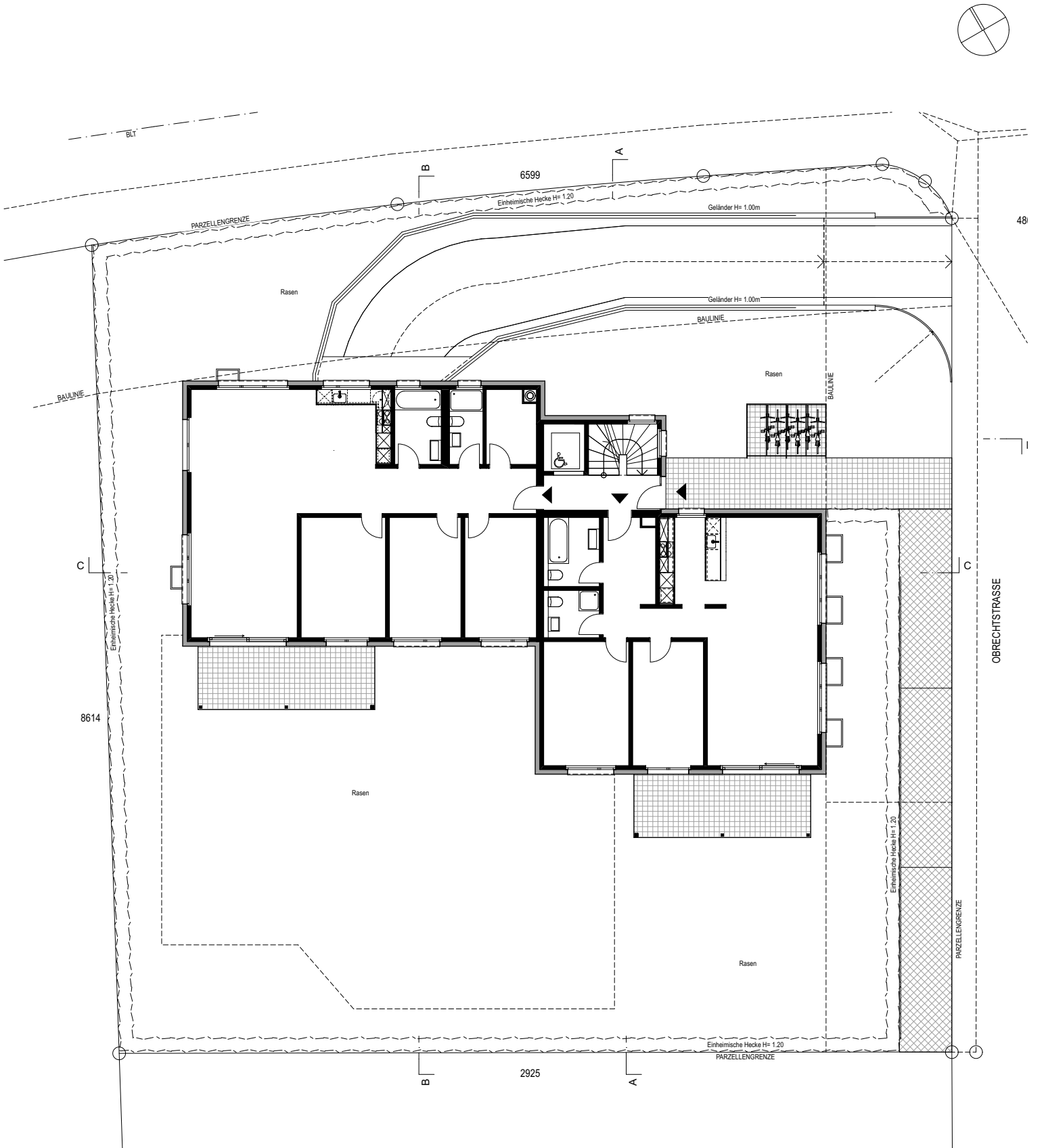
DAT: 29.10.14  
GED: 02.05.19

steck+partnerarchitekten

GEMPENGASSE 41 4132 MUTTENZ TEL 061 461 39 61 FAX 061 463 91 31 info@steck-partner.ch

FORMBAU AG

BRUNNMATTWEG 2 4410 LIESTAL TEL 061 926 77 77 FAX 061 926 77 88 info@formbau.ch



OBJEKT: NEUBAU MFH OBRECHTSTRASSE 17, PARZELLE 1957, 4132 MUTTENZ  
BAUHERR: FORMBAU AG, BRUNNMATTWEG 2, 4410 LIESTAL

MST: 1:200  
GEZ: AC

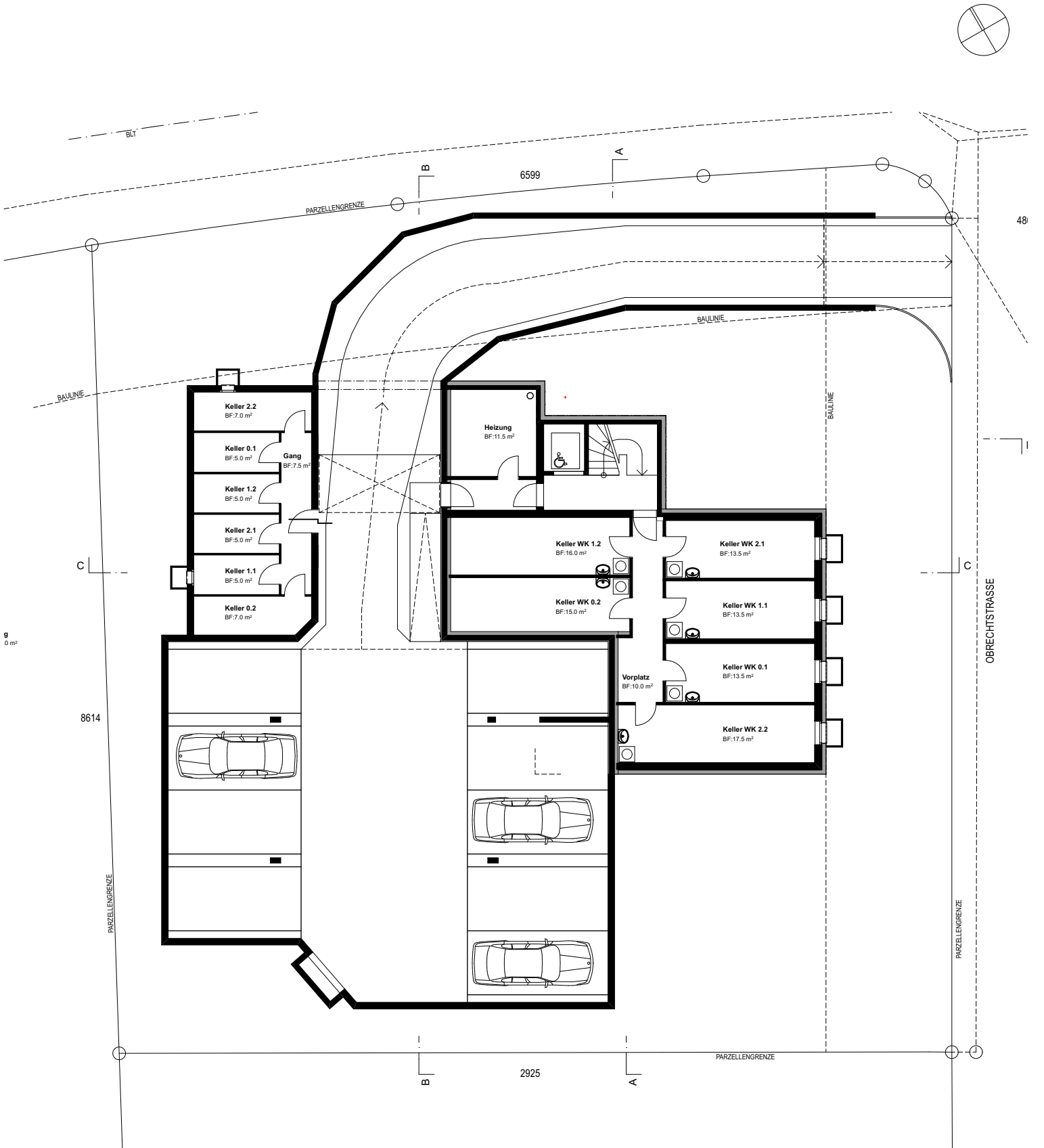
DAT: 29.10.14  
GED: 02.05.19

steck+partnerarchitekten

GEMPENGASSE 41 4132 MUTTENZ TEL 061 461 39 61 FAX 061 463 91 31 info@steck-partner.ch

FORMBAU AG

BRUNNMATTWEG 2 4410 LIESTAL TEL 061 926 77 77 FAX 061 926 77 88 info@formbau.ch



g  
0 m<sup>2</sup>

8614

2925

48

OBJEKT: NEUBAU MFH OBRECHTSTRASSE 17, PARZELLE 1957, 4132 MUTTENZ  
 BAUHERR: FORMBAU AG, BRUNNMATTWEG 2, 4410 LIESTAL

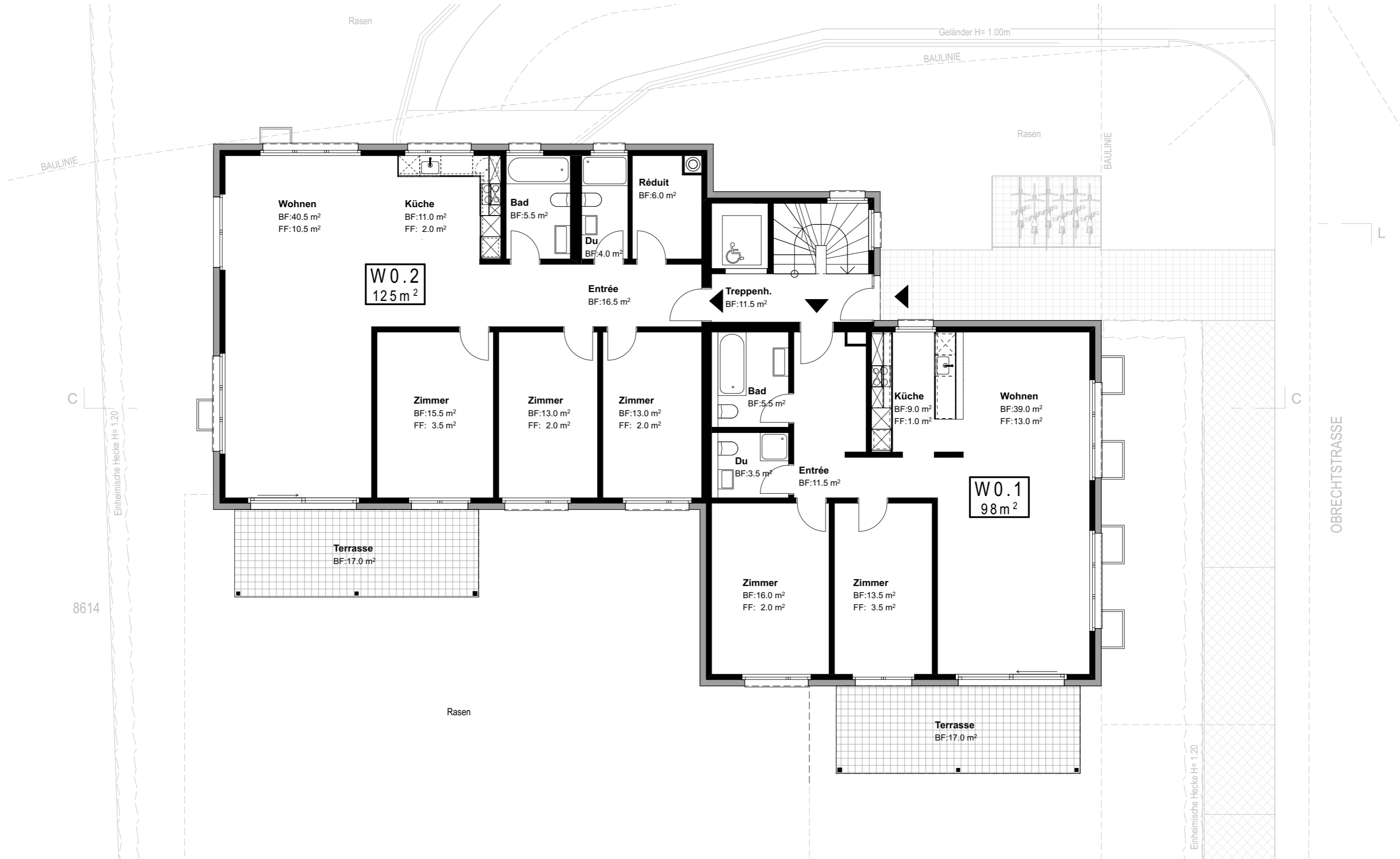
MST: 1:100 DAT: 29.10.14  
 GEZ: AC GED: 02.05.19

steck+partnerarchitekten

GEMPENGASSE 41 4132 MUTTENZ TEL 061 461 39 61 FAX 061 463 91 31 info@steck-partner.ch

FORMBAU AG

BRUNNMATTWEG 2 4410 LIESTAL TEL 061 926 77 77 FAX 061 926 77 88 info@formbau.ch



OBJEKT: NEUBAU MFH OBRECHTSTRASSE 17, PARZELLE 1957, 4132 MUTTENZ  
BAUHERR: FORMBAU AG, BRUNNMATTWEG 2, 4410 LIESTAL

MST: 1:100 DAT: 29.10.14  
GEZ: AC GED: 02.05.19

steck+partnerarchitekten  
GEMPENGASSE 41 4132 MUTTENZ TEL 061 461 39 61 FAX 061 463 91 31 info@steck-partner.ch

FORMBAU AG  
BRUNNMATTWEG 2 4410 LIESTAL TEL 061 926 77 77 FAX 061 926 77 88 info@formbau.ch



OBJEKT: NEUBAU MFH OBRECHTSTRASSE 17, PARZELLE 1957, 4132 MUTTENZ  
 BAUHERR: FORMBAU AG, BRUNNMATTWEG 2, 4410 LIESTAL

MST: 1:100 DAT: 29.10.14  
 GEZ: AC GED: 02.05.19

steck+partnerarchitekten  
 GEMPENGASSE 41 4132 MUTTENZ TEL 061 461 39 61 FAX 061 463 91 31 info@steck-partner.ch

FORMBAU AG  
 BRUNNMATTWEG 2 4410 LIESTAL TEL 061 926 77 77 FAX 061 926 77 88 info@formbau.ch

